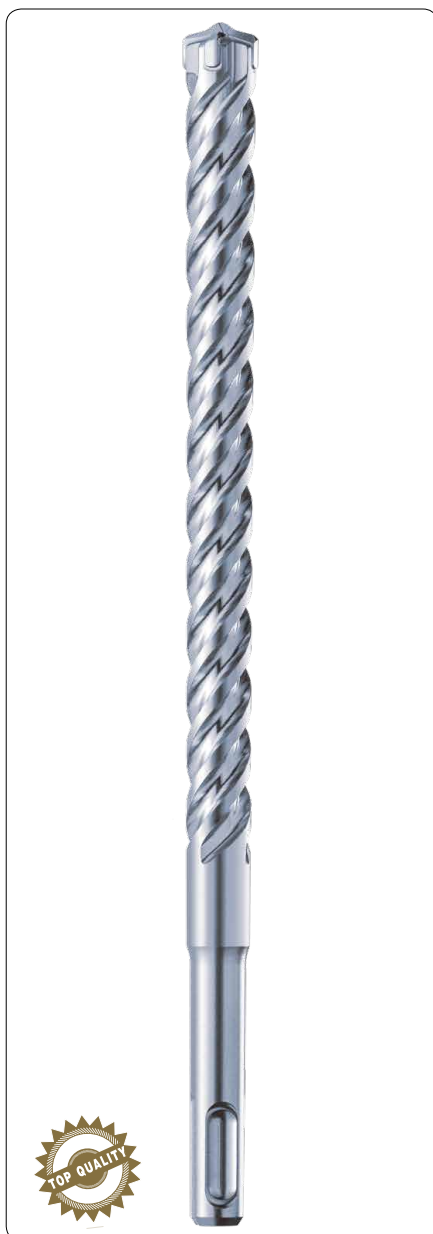


# Broca SDS Plus Premium



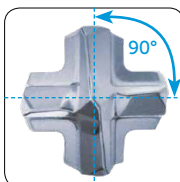
## Descrição do Produto

A broca SDS plus Premium combina uma geometria inovadora com uma qualidade irrepreensível. Estas qualidades são refletidas num maior tempo de vida da broca, em furos de grande precisão e reduzida vibração durante a operação.

É um acessório de excecional performance para furar betão, betão armado, tijoleiras, granito e mármore.

As brocas SDS plus Premium têm uma elevada eficiência e desgaste reduzido. Estas brocas são apropriadas para serem utilizadas em martelos eletropneumáticos entre 2 e 4 kg.

## Características



### CABEÇA DA BROCA DE CORPO ÚNICO

Em carboneto de tungsténio com 4 lâminas dispostas a 90° cuja simetria previne o sobredimensionamento do furo aquando do impacto nas barras de aço que podem ser encontradas no betão armado.



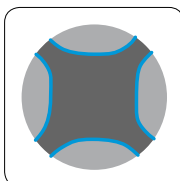
### PONTA CENTRADORA

Para uma maior precisão no ataque ao material sem deslizamento. Com cabeça estriada, proporciona uma remoção rápida de poeiras e detritos.



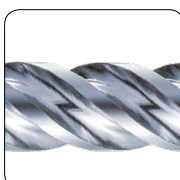
### CHANFREADO DA CABEÇA

Que proporciona um tempo de vida maior da broca até 50%. Capacidade de furar otimizada e não desliza na presença de barras de aço.



### GEOMETRIA DE 4 ESPIRAIS

Que assegura que a carga é uniformemente distribuída sobre todas as espirais reduzindo o seu desgaste.



### REALIZAÇÃO DE FUROS RIGOROSAMENTE CILÍNDRICOS

E reduzida vibração durante a operação devido ao corpo de 4 espirais. Garante também uma remoção ótima do pó proveniente da furação.



### DE ACORDO COM PGM

Permite efectuar furos concêntricos para um encaixe perfeito da bucha.



### BAIXA VIBRAÇÃO

Proporciona uma perfuração suave e confortável, protegendo assim o operador e a máquina.

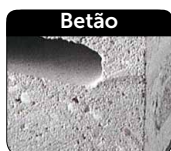
## PRINCIPAIS VANTAGENS

- ✓ Furos com maior precisão
- ✓ Maior vida útil
- ✓ Corta barras de ferro no betão
- ✓ Excecional performance no granito
- ✓ Reduzida vibração
- ✓ Fácil de centrar o furo

## PRODUTOS ASSOCIADOS

Martelos eletropneumáticos  
Buchas metálicas  
Massa consistente  
Buchas de nylon e plástico

## Utilizações



## Informação de segurança, limpeza e manuseamento do produto

### Indicações gerais

Para evitar acidentes use equipamento de proteção individual.



A pastilha de carboneto de tungsténio não é sensível à pressão. No entanto é vulnerável a impactos (é comparável ao vidro). Durante a utilização ou durante o transporte, proteja as brocas (principalmente a ponta da broca) de impactos desnecessários. O afiamento das pontas de carboneto não é aconselhado. A resistência ao desgaste da mesma é extraordinariamente elevada assegurando uma durabilidade prolongada.

### Utilização e manutenção

Antes de inserir uma broca na máquina, limpe o encaixe e coloque um pouco de lubrificante (0,5-1,0g). É extremamente importante realizar esta operação antes da primeira utilização.

Desta forma a máquina funciona irrepreensivelmente e o encaixe terá um desgaste mínimo. As brocas SDS plus devem ser usadas predominantemente em betão, alvenaria, pedra natural, etc. O uso em materiais betuminosos, plásticos, colas e metais não é aconselhado.

### Instruções de uso

A broca deve ser usada num ângulo de 90° com o substrato a cortar e a uma pressão constante. Deve evitar pressões laterais.

Deve usar apenas a pressão da máquina. Evite submeter as brocas ao uso excessivo de força.

Para evitar que o furo esmilhe, aconselhamos que grampeie uma guia de madeira ou acessório adequado ao material a furar.

Brocas com comprimento  $\geq$  450mm:

Para melhorar a performance destas brocas, faça um pré-furo com uma broca de 150mm do mesmo diâmetro. Para furos superiores a 150mm a furação deve ser interrompida a espaços, para a correcta e adequada remoção dos detritos. É extremamente

importante aquando de uma furação na vertical. Se não realizar a operação desta forma, aumentará o risco do pó e detritos obstruírem o furo bem como a realização de um furo de dimensões não desejadas.

As instruções de utilização e segurança são apenas um extracto da documentação. Estamos disponíveis para fornecer mais informação relativa às instruções de utilização ou formação sobre a aplicação.

### Instruções de utilização em materiais específicos

#### Furar betão ou betão reforçado:

O betão poderá ser reforçado usando barras de ferro. Se furar betão reforçado num ângulo inapropriado, aumentará o risco de quebra da pastilha. Proceda da seguinte forma: se durante a furação encontrar aço, pare a rotação da máquina. Encoste a broca no ferro e exerça uma ligeira pressão e coloque o martelo a funcionar a baixa rotação.

#### Furação em substratos lisos:

Faça um pré-furo com uma broca centradora ou um marcador para evitar que a broca deslize. Recomendamos o uso das nossas brocas com uma ponta centradora especial.

#### Furação em materiais suaves ou húmidos:

Evite a pancada e ressalto do material. Mantenha a ponta sempre limpa, prevenindo o desgaste prematuro da broca.

#### Furação de materiais duros:

Para evitar um sobreaquecimento da ponta da broca, deixe a broca arrefecer entre utilizações.

#### Furação em materiais cerâmicos:

Desligue a função martelo. Recomendamos o uso de brocas com o cortante de geometria positivo.

### Velocidade Recomendada

Não há instruções relativas há velocidade exata das brocas SDS Plus, apenas recomendações. Como princípio, quanto maior a medida da broca, menor a velocidade. Para obter rapidez na furação, é aconselhável aumentar a rotação da máquina, dado que a taxa de impacto do martelo está relacionada com a velocidade de rotação.

## Embalagens e informação logística

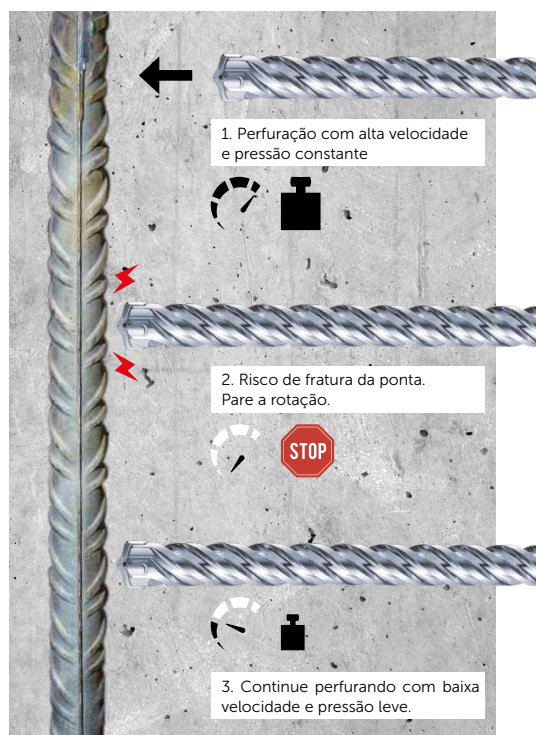
As brocas são embaladas individualmente e vêm em embalagens de plástico.

## Para informações técnicas, de qualidade ou segurança do produto, por favor contacte

Pecol, Sistemas de Fixação, SA  
Apartado 3156 - Raso de Paredes  
3754-901 — Águeda  
✉ scpindustria@pecol.pt / ☎ +351 234 612 900

### Garantia

Pecol garante que o seu produto está em conformidade com a sua especificação. Caso a empresa seja responsabilizada, o montante nunca será superior ao afixado nas Condições de Venda da empresa. Em nenhum caso, a Pecol poderá ser responsabilizada por qualquer tipo de danos consequentes.



CÓDIGO	DESCRIÇÃO	DIMENSÕES	QTD. EMBALAGEM	QTD. PALETE
034150051600	Broca SDS Plus Premium	5x160 mm	1 Uni.	-
0341500551000	Broca SDS Plus Premium	5,5x160 mm	1 Uni.	-
034150061150	Broca SDS Plus Premium	6x110 mm	1 Uni.	-
034150061650	Broca SDS Plus Premium	6x160 mm	1 Uni.	-
034150062150	Broca SDS Plus Premium	6x210 mm	1 Uni.	-
034150062650	Broca SDS Plus Premium	6x260 mm	1 Uni.	-
034150651650	Broca SDS Plus Premium	6,5x165 mm	1 Uni.	-
034150081650	Broca SDS Plus Premium	8x160 mm	1 Uni.	-
034150082150	Broca SDS Plus Premium	8x210 mm	1 Uni.	-
034150082650	Broca SDS Plus Premium	8x260 mm	1 Uni.	-
034150102150	Broca SDS Plus Premium	10x210 mm	1 Uni.	-
034150102650	Broca SDS Plus Premium	10x260 mm	1 Uni.	-
034150103650	Broca SDS Plus Premium	10x450 mm	1 Uni.	-
034150122150	Broca SDS Plus Premium	12x210 mm	1 Uni.	-
034150122650	Broca SDS Plus Premium	12x260 mm	1 Uni.	-
034150124650	Broca SDS Plus Premium	12x450 mm	1 Uni.	-
034150142150	Broca SDS Plus Premium	14x215 mm	1 Uni.	-
034150142650	Broca SDS Plus Premium	14x265 mm	1 Uni.	-
034150143650	Broca SDS Plus Premium	14x365 mm	1 Uni.	-
034150161600	Broca SDS Plus Premium	16x160 mm	1 Uni.	-
034150162100	Broca SDS Plus Premium	16x210 mm	1 Uni.	-
034150163100	Broca SDS Plus Premium	16x310 mm	1 Uni.	-